



Corporate Profile

公益社団法人 **九州機械工業振興会**
Promote Association of Machine Industry, Kyushu.

確かな技術力で地域産業の 育成・支援を続ける九機振

ごあいさつ

1961年（昭和36年）に北九州地域の鉄工業の先達によって、機械工業の振興と九州地域経済の発展という壮大な目的のもとに設立された弊会は、これまで中小企業の支援として様々な事業を展開し、地域企業等の技術力向上や経営の安定に大きく貢献してきたと自負しております。

2011年（平成23年）2月に創立50周年を迎え、同年4月には教育研修、材料試験及び機械加工の3事業を公益事業の柱とする「公益社団法人九州機械工業振興会」として、新たな一歩を踏みだしました。

これからも地域産業の振興と地域社会の健全な発展に寄与すべく、役職員一丸となって取り組んでまいります。皆様方の倍旧の厚いご支援とご指導を賜りますよう、よろしくお願い申し上げます。

経営理念

弊会は、地域企業等に対し、教育研修、材料試験及び機械加工に関する事業を実施し、公益社団法人として適正かつ的確な技術支援を持続的に行い、地域企業等の技術・技能の高度化、経営の合理化・近代化を促進することで、地域住民の就業機会を創出し、もって地域産業の振興と地域社会の健全な発展に、積極的に貢献します。

事業内容

- 教育研修
【3P～6P】
 - ・クレーン等荷役・運搬機械の実技教習、技能講習及び特別教育の実施
 - ・クレーン等荷役・運搬機械の運転・操作にかかわる資格の付与
 - ・各種技術講習会等の開催及び会場の提供
- 材料試験
【7P～8P】
 - ・構造材料等の材料試験の実施
 - ・構造材料等の材料試験の結果にかかわる試験成績書の発行
 - ・材料試験にかかわる技術相談及び技術指導の実施
- 機械加工
【9P～10P】
 - ・各種工作機械による機械加工及び精密加工の実施
 - ・各種工作機械等設備の開放利用
 - ・機械加工及び精密加工にかかわる技術相談及び技術指導の実施

法人概要

名称

公益社団法人 九州機械工業振興会

所在地

〒804-0003

福岡県北九州市戸畑区中原新町1番1号（北九州テクノパーク内）

教育研修 TEL：093-861-3001 FAX：093-861-3007

材料試験 TEL：093-861-3011 FAX：093-861-3005

機械加工 TEL：093-861-3018 FAX：093-861-3005

総務総括 TEL：093-861-3003 FAX：093-861-3007



九機振の歩み

1961年2月	通商産業大臣より「社団法人九州機械工業振興会」の設立許可を受ける（現北九州市八幡西区小鷲田町4-1）
1962年10月	「技術センター」第一期工事竣工 熱処理、機械加工設備を設置し設備利用業務を開始
1963年2月	「技術センター」第二期工事竣工 以後、大型精密機械を増設
1970年4月	「開発センター」を設置し、教育研修事業の開始（現北九州市八幡東区大蔵1丁目13-3）
1971年4月	北九州市からの委託を受け、中小企業管理者研修講座を開設
1972年4月	非破壊試験技術者講習会を開始
1973年3月	クレーン運転実技教習機関として福岡労働局長の指定を受ける（福岡労働基準局長 指定第1号）
1976年1月	玉掛け技能講習機関として福岡労働局長の指定を受ける（福岡労働基準局長 指定第12号）
1978年3月	福岡県金属工業試験場（現福岡県機械電子研究所）からの移譲を受け、「開発センター」にて材料試験事業を開始
1992年4月	床上操作式クレーン技能講習機関として福岡労働局長の指定を受ける（福岡労働基準局長 指定第3号）
1992年6月	「技術センター」と「開発センター」を組織統合し、北九州テクノパーク立地第1号として、現在地に移転
1995年4月	（財）北九州国際技術協力協会より、非破壊検査関係の研修生を受入開始（2013年度まで）
2004年3月	クレーン運転実技教習、玉掛け技能講習及び床上操作式クレーン運転技能講習が福岡労働局長の指定機関から登録機関となる
2011年2月	創立50周年を迎える
2011年4月	新公益法人制度改革により「公益社団法人九州機械工業振興会」に移行
2012年3月	北九州商工会議所より、創業50年の表彰を受ける
2012年4月	福岡県の補助金を活用して、自動車試験・評価技術者人材育成講座を開設（2014年度まで）
2012年10月	（一社）日本非破壊検査協会より、感謝状を受ける
2015年1月	機械棟内に材料試験室を移設し、教育研修事業の研修室を拡充
2018年2月	材料試験事業において、ISO9001を取得
2021年2月	創立60周年を迎える
2022年6月	創立60周年記念式典〔記念講演：工藤公康氏〕
2023年6月	（一社）日本非破壊検査協会より、感謝状を受ける

— 教育研修 —

豊富な経験と実績を兼ね備えた講師陣が、講習・講義を通じ、皆様の人材育成や安全管理などを支援いたします。クレーンや玉掛けの実技講習では、空調設備を整えた全天候型屋内実習施設を完備し、快適に受講できる環境を整備しております。



講習科目

クレーン関係講習会

- クレーン運転実技教習（修了証交付）
- クレーン・デリック運転士(クレーン限定)学科試験準備講習会
- 玉掛け技能講習（修了証交付）
- 床上操作式クレーン運転技能講習（修了証交付）
- クレーン運転業務特別教育（修了証交付）

非破壊試験技術者講習会

- 超音波（UT）探傷試験講習会
（学科・実技・学科直前・再認証）
- 磁気（MT）探傷試験講習会
（学科・実技・学科直前・再認証）
- 浸透（PT）探傷試験講習会
（学科・実技・学科直前・再認証）

クレーン運転実技教習(修了証交付)

福岡労働局長登録第1号 登録有効期間満了日：2029年3月30日

(修了者数22,900人、2024年3月時点)

国家資格である「クレーン・デリック運転士」免許を取得するためには、学科試験ならびに実技試験に合格する必要があります。当教習において、修了試験に合格された方は、実技試験が免除されます。なお、修了証は即日交付いたします。

弊会のクレーン運転実技教習には、主に九州一円をはじめ、全国各地から受講を頂いております。

「クレーン・デリック運転士」の免許証を取得すると、つり上げ荷重に関係なく以下のクレーン等の運転ができます。(移動式クレーンは除きます)

運転できるクレーン	天井クレーン、ジブクレーン、テルハ、橋形クレーン、アンローダ、ケーブルクレーン、スタッカークレーン
-----------	---



全天候型屋内施設のため、雨天の際も風雨を気にすることなく、快適に受講いただけます。



クレーン・デリック運転士(クレーン限定)学科試験準備講習会

クレーン・デリック運転士(クレーン限定)学科試験を受験される方を対象にした受験対策の講習会です。試験科目(クレーンに関する知識・関係法令・原動機及び電気に関する知識・クレーンの運転のために必要な力学に関する知識)について、テキストや問題集を活用し、試験合格のポイント等を解説します。

特殊な作業での運転も可能

港湾の岸壁に設置されているコンテナクレーンや高層タワーマンション、東京スカイツリー®の建設時に使用するタワークレーンもこのクレーン・デリック運転士の免許があれば運転可能です。



玉掛け技能講習(修了証交付)

福岡労働局長登録第12号 登録有効期間満了日：2029年3月30日

(修了者数51,700人、2024年3月時点)

玉掛け作業とは、クレーンなどを使用して荷をつり上げ移動させる際に、ワイヤロープやチェーンなどの玉掛け用具を用いて、荷をクレーンなどのつり具に掛けたり、外したりする作業のことです。

つり上げ荷重1t以上のクレーンなどの玉掛け業務に従事する場合は、労働安全衛生法に基づく技能講習を修了することが義務づけられています。



床上操作式クレーン運転技能講習(修了証交付)

福岡労働局長登録第3号 登録有効期間満了日：2029年3月30日

(修了者数14,900人、2024年3月時点)

床上操作式クレーンとは、有線の押しボタンスイッチを用いて、走行・横行ともに荷の移動に合わせ、運転者も一緒に移動する運転方式のクレーンです。

つり上げ荷重5t以上の床上操作式クレーンの運転作業に従事する場合は、労働安全衛生法に基づく技能講習を修了することが義務づけられています。



クレーン運転業務特別教育(修了証交付)

(修了者数16,200人、2024年3月時点)

労働安全衛生法により、つり上げ荷重5t未満のクレーンの運転作業については、クレーン運転業務特別教育を修了することが義務づけられています。

非破壊試験技術者講習会

非破壊検査とは、“物を壊さずに”その内部のきずや表面のきず、あるいは劣化の状況を調べ出す検査技術のことです。

弊会は、非破壊検査技術普及のため、非破壊検査に従事できる技術者育成を目的とした講習会を開催しております。本講習会は、40年以上の実績を有し、西日本随一の受講者数を誇っております。

弊会の非破壊試験技術者講習会は、有資格者ならびに学識経験者による充実した指導・訓練を行っております。また、実技を伴う講習では、試験を想定した機材を使用して講習会を行っております。

なお、本講習会はJIS Z 2305:2013で必要とされる訓練時間の全部又は一部を満足する設定になっております。

- ・超音波（UT）探傷試験講習会
- ・磁気（MT）探傷試験講習会
- ・浸透（PT）探傷試験講習会

※それぞれ以下の講習会を行っております。

- ①学科：学科試験対策の講習会
- ②実技：実技試験対策の講習会
- ③学科直前：学科試験直前の講習会
- ④再認証：再認証試験対策の講習会



施設の開放利用

各種講演会、セミナー、会議に幅広くご利用いただけるよう、プロジェクター（一部研修室除く）やスクリーンなどを完備した研修室を準備しております。

第1研修室	100名	第2研修室	48名
第3研修室	30名	第4研修室	64名
第5研修室	48名	第6研修室	20名
会議室	15名	駐車場	80台



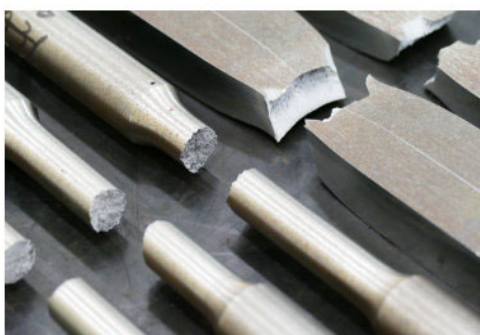
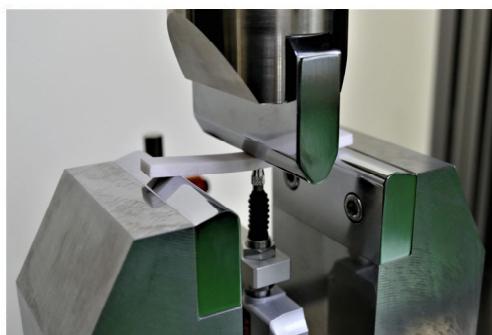
第1研修室



第4研修室

— 材 料 試 験 —

福岡県、北九州市をはじめ、様々な団体から第三者試験機関として認知されております。高まり続ける安全への要求に応えるべく、多様な材質・製品に関する材料試験を中立的立場で実施しております。

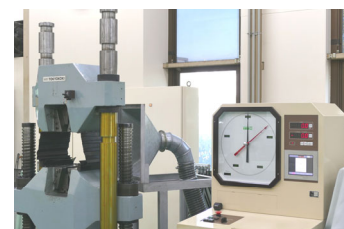


保 有 設 備

■一軸試験機 油圧式 YU-300S5(300kN 高温装置付)
■一軸試験機 油圧式 RU-SIV(1000kN)
■一軸試験機 油圧式 RUE-TK12C(1000kN 曲げ試験装置付)
■一軸試験機 油圧式 ACA-200A-B2(2000kN)
■シャルピー振子式衝撃試験機 CI-500D(500J)
■ブリネル硬さ試験機 NBH-3(500kgf~3,000kgf)
■ピッカース硬さ試験機 FV-310(0.3kgf~30kgf)
■一軸試験機 RTF-1310(10kN ネジ式)
■一軸試験機 RTF-1250-PL-HS3(5kN ネジ式 長柱)
■ダートインパクト試験機 No.220
■マイクロ스코ープ VH-S30(5倍~50倍)
■工業用顕微鏡 LV100NDA(50倍~1000倍)
■一軸床上型システム型研磨機 L-3150
■電子天びん HR-200(ひょう量210g)
■恒温槽 BF-200(室温~100℃)
■定温乾燥器 DN-61(40℃~200℃)



一軸試験機 油圧式 YU-300S5



一軸試験機 油圧式 RU-SIV



一軸試験機 油圧式 ACA-200A-B2



シャルピー振子式衝撃試験機 CI-500D

安心・安全に携わる者として



材料試験を通じて社会の安心・安全に携わっており、公正・公平な第三者機関であり続けていくことで、その責任を果たしております。

弊会では、材料試験の品質向上に主眼を置いた『品質マネジメントシステム』を運用し、適正なデータを素早く提供できるよう、継続的な改善に取り組んでおります。



■ 品質方針

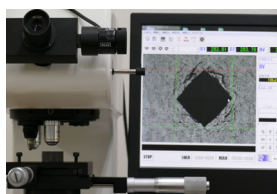
1. 私たちは、常に顧客の依頼に対し親切・丁寧・迅速を心がけ顧客満足度の向上をめざしてまいります。
2. 私たちは、顧客の多様なニーズに答えられるよう技術向上をめざし、人材育成に努めてまいります。
3. 私たちは、公正・公平な第三者機関として法令や規格を順守し、地域産業の振興と安心・安全な地域社会の発展に貢献してまいります。

試験項目

材 質	金属、非鉄金属、コンクリート、モルタル、プラスチック、フィルム など
試験項目	引張、曲げ、圧縮、高温引張、シャルピー衝撃、ダート衝撃、マクロ試験、ビッカース硬さ、ブリネル硬さ、耐薬品性 など



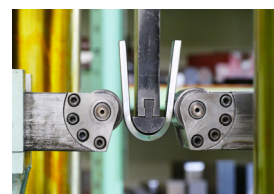
コンクリート圧縮試験



ビッカース硬さ試験

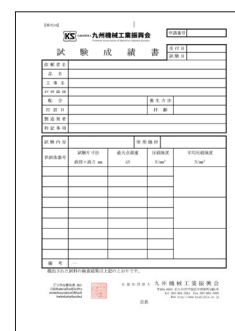
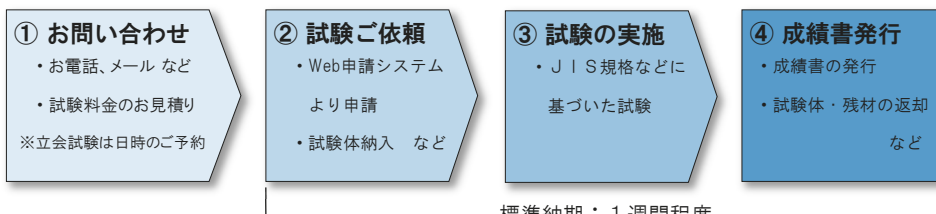


引張試験(0.2%耐力測定)



溶接曲げ試験

試験成績書発行までの流れ

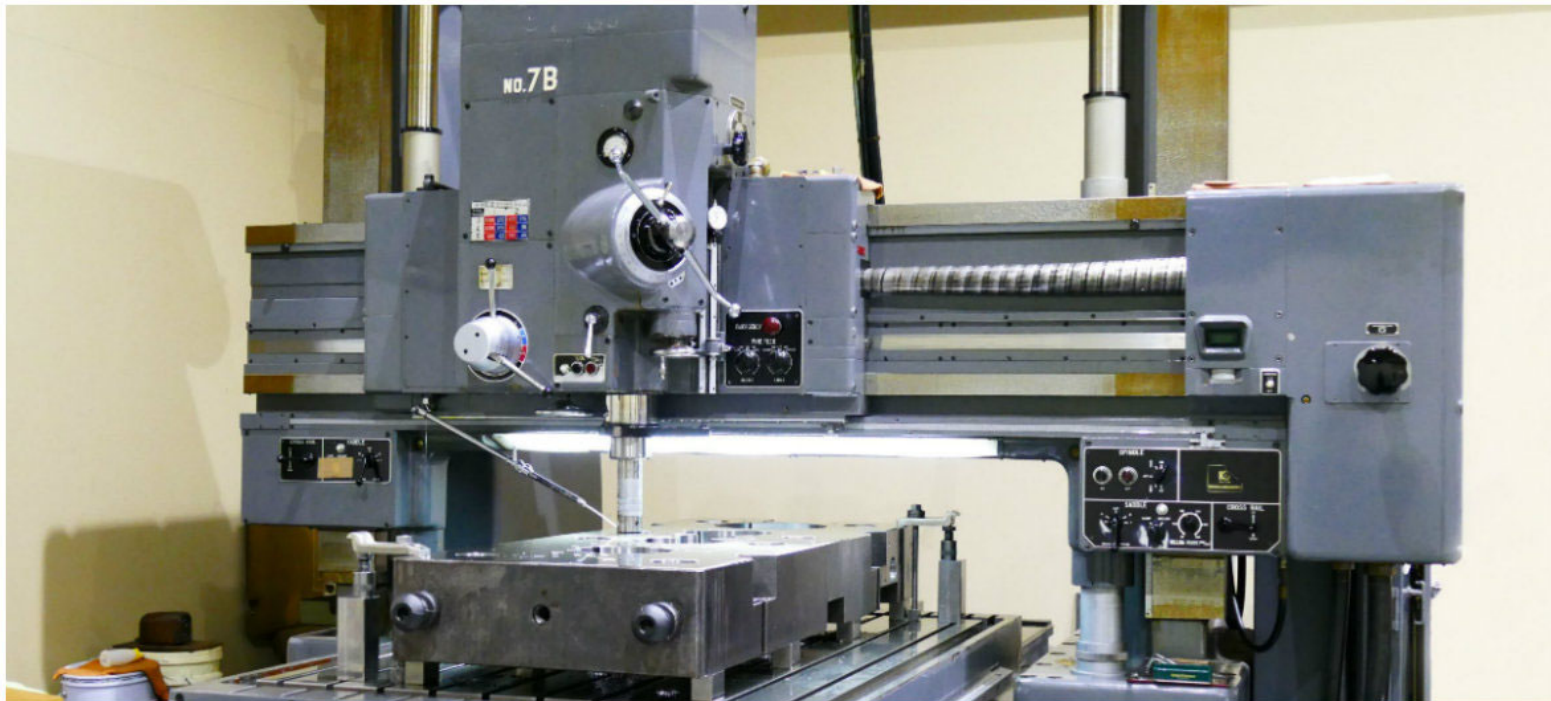


下記の機関等に関連する試験実績があります

・福岡県	・福岡市	・北九州市	・福岡労働局
・高圧ガス保安協会	・西日本高速道路(株)	・福岡北九州高速道路公社	・その他全国の自治体 など

— 機械加工 —

60年以上、金属製品の機械加工に取り組み、築き上げた技術力で地域産業のモノづくりを支えております。これまで培ってきた経験や知識を基に、公益的な立場からの助言・指導も実施いたします。



機械加工へのこだわり

粗加工、平面研削、仕上げ加工など、各加工をそれぞれ熟練の職人が全神経を投入し、妥協なく行っております。

求められる品質を見極め、理想的な精度になるよう日々研鑽し、地域モノづくりの高品質化に貢献いたします。

特に光学式ジグボーラーや大型の平面研削盤などを使用した仕上げ加工に高い意識で臨んでおり、ワークの要求性能を理解し、状況に応じて工具から削り上げるなど、細部までこだわり抜いた仕上げ加工を行っております。

主な加工実績



プレス金型、プラスチック金型のホルダー及びプレート加工



大型プレート（最大1,000mm×2,000mm）の平面度・平行度が重要な平面の研削加工



穴ピッチ、穴径が必要な精密ボーリング仕上げ加工及び精密ミーリング仕上げ加工



NCガンドリル加工（深穴加工）

大型恒温室完備

機械加工の精度は、その機械自身の精度もさることながら、周辺の環境（特に温度変化）による影響は見逃すことができません。

年中20℃と一定の温度に保たれた専用室で、ワークを加工することにより“品質”と“精度”を維持し、ミクロン(μ)単位の高精度が要求される加工にも対応しております。



三次元測定機での精度チェック

温度管理を徹底させた専用室で測定を行います。弊会で加工したワークの測定のみならず、依頼品の精度検査にも対応し、中立的立場の第三者機関として、信頼性の高い測定データを提出いたします。

精度検査では、事前打ち合わせにおいて、測定基準や必要な幾何公差などのご相談も承っております。



保有設備一覧(大型のワークに対応可)

一般的な研削盤やマシニングセンターでは加工できない大物加工や長物加工の要望に応えるべく、大型設備を導入しております。詳細は、下記の保有設備をご参照ください。

7B型光学式ジグボーラー	三井精機工業(株)	最大ストローク X:1,530mm Y:1,019mm Z:249mm テーブル上面から主軸先端までの最大距離1,270mm	
CNCジグボーラー YBM-9150V	安田工業(株)	ストローク X:1,500mm Y:900mm Z:450mm	
CNCジグボーラー YBM-850	安田工業(株)	ストローク X:800mm Y:525mm Z:350mm	
CNC門型平面研削盤 KSL-F1020	住友重機械工業(株)	テーブル及びコラム最大移動量 X:2,000mm Y:1,000mm(門幅1,300mm) 上下615mm	
NCガンドリルマシン MEG-1000NC	ミロク機械(株)	ワーク加工穴径4~32mm 加工最大長1,000mm テーブル左右移動量780mm	
CNC三次元座標測定機 CRYSTA-Apex V9166	(株)ミトヨ	測定範囲 X:900mm Y:1,600mm Z:600mm	
CNC立型マシニングセンタ VS-5A	三井精機工業(株)	最大ストローク X:1,280mm Y:650mm Z:610mm	
6A型光学式ジグボーラー	三井精機工業(株)	最大ストローク X:1,100mm Y:700mm Z:250mm	
平面研削盤 SGC-156SL2D	(株)ナガセインテグレックス	テーブル及びコラム最大移動量 X:1,500mm Y:600mm 上下500mm	
ラジアルボール盤 DRB-2500	(株)大隈鉄工所	コラム側面から主軸中心までの最大距離2,500mm 主軸端から上面までの最大距離2,320mm	
NC立型フライス盤 AVNC-74	(株)マキノフライス製作所	測定顕微鏡 MF-1030TH	(株)ミトヨ
三次元CAD/CAMシステム CAM-TOOL	(株)C&Gシステムズ	3DCAD SOLID WORKS	(株)C&Gシステムズ



公益社団法人

九州機械工業振興会

Promote Association of Machine Industry, Kyushu.

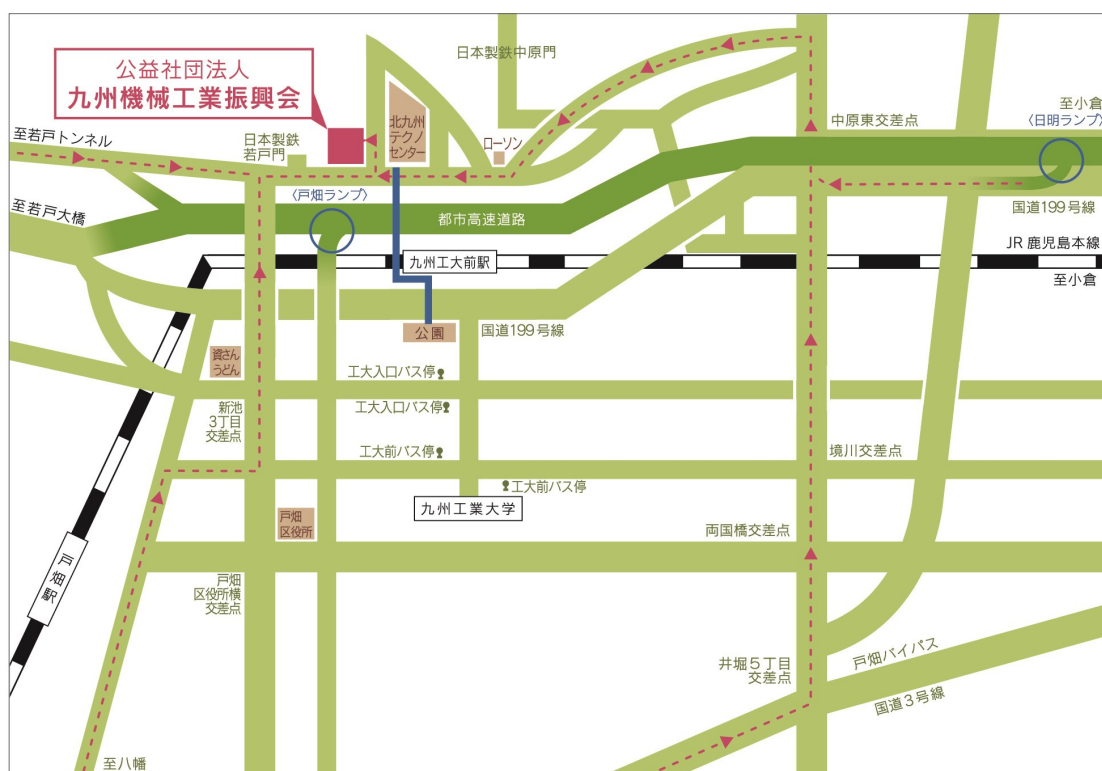
〒804-0003 北九州市戸畑区中原新町1-1 (北九州テクノパーク内)

教育研修 / TEL 093-861-3001 FAX 093-861-3007
 材料試験 / TEL 093-861-3011 FAX 093-861-3005
 機械加工 / TEL 093-861-3018 FAX 093-861-3005
 総務統括 / TEL 093-861-3003 FAX 093-861-3007



<http://www.kyukishin.or.jp/>

search
 kyukishin 🔍 検索



〈ACCESS〉車 : 小倉方面より国道199号線から中原東交差点を北九州テクノパーク方面へ
 戸畑方面より新池3丁目交差点を北九州テクノパーク方面へ

J R : 鹿児島本線「九州工大前」駅より徒歩3分 (特急及び快速列車は停車しません)

バス : 工大入口バス停より徒歩5分・工大前バス停より徒歩10分

